

COMUNE DI PADRU
(Provincia di Sassari)

P.U.C.

PIANO URBANISTICO COMUNALE

ZONIZZAZIONE SA SERRA

SCALE 1/2.000 1/4.000

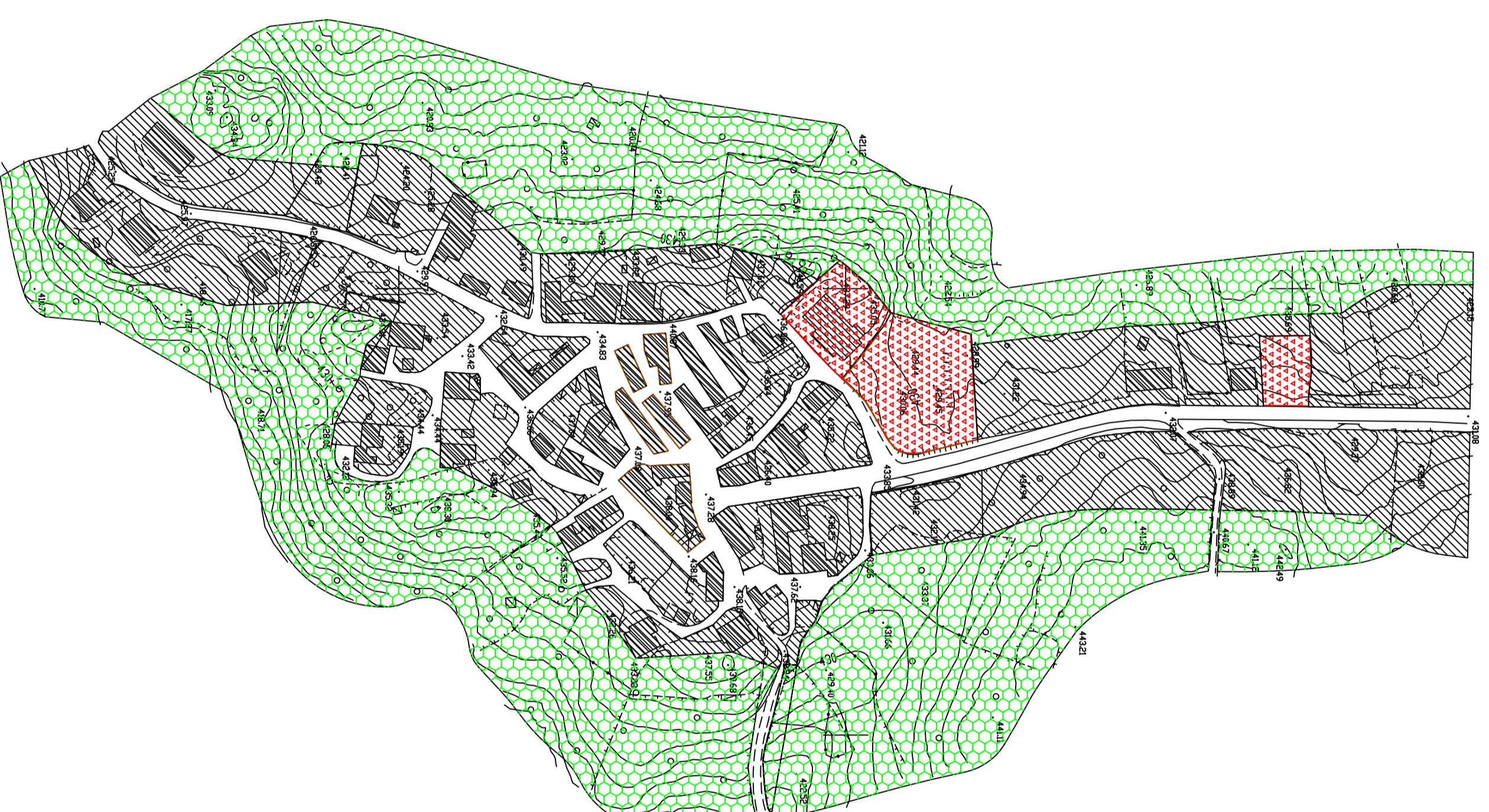
TAV. 4.7.5

TECNICI INCARICATI
DOTT. ING. PASQUALE AZARA
DOTT. AGR. GIOVANNI ANTONIO ARPEDDU
IL SINDACO
DOTT. ANTONIO SATTA
IL COMMISSARIO AD ACTA
ING. ALESSANDRO MANCA
PROF. GEOL. GIUSEPPE SCANU

LEGENDA

- ZONA B4 COMPLETAMENTO DELLE FRAZIONI
- ZONA S SERVIZI DI QUARTIERE
- ZONA E4
- ZONA H DI RISPETTO E SALVAGUARDIA AMBIENTALE

SA SERRA
scala 1/2.000



SA SERRA
scala 1/4.000

