

COMUNE DI PADRU  
(Provincia di Sassari)

# P.U.C.

PIANO URBANISTICO COMUNALE

ZONIZZAZIONE SA PEDRABIANCA

SCALE 1/2.000 1/4.000

TAV. 4.7.6

TECNICI INCARICATI

DOTT. ING. PASQUALE AZARA

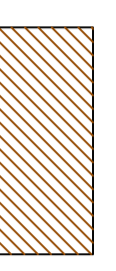
IL SINDACO  
DOTT. ANTONIO SATTA

DOTT. AGR. GIOVANNI ANTONIO APPEDDU

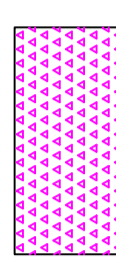
IL COMMISSARIO AD ACTA  
ING. ALESSANDRO MANCA

PROF. GEOL. GIUSEPPE SCANU

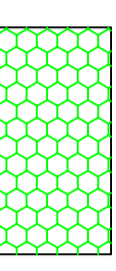
## LEGENDA



ZONA B4 COMPLETAMENTO DELLE FRAZIONI

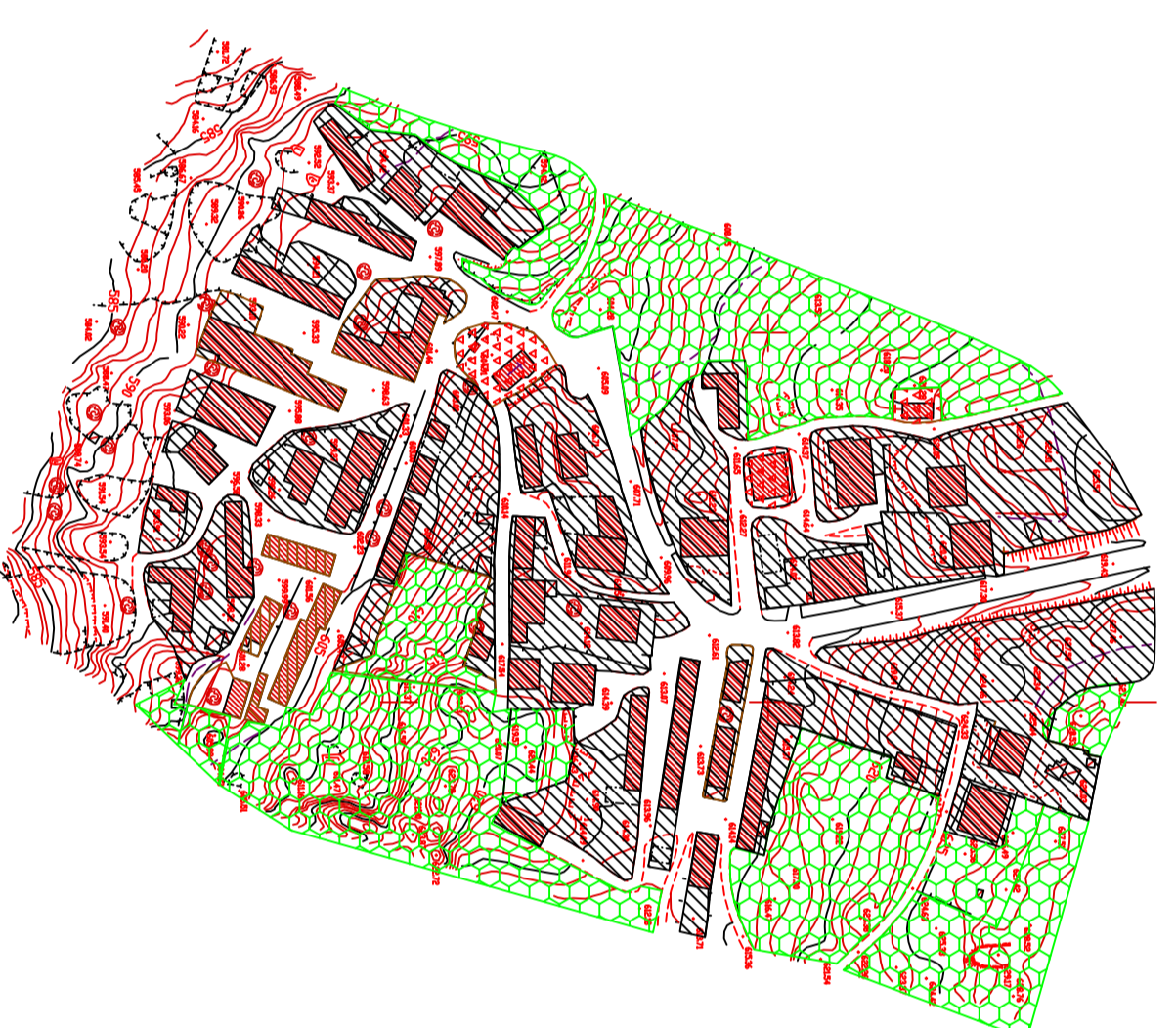


ZONA S SERVIZI DI QUARTIERE



ZONA E4

SA PEDRABIANCA  
scala 1/2.000



SA PEDRABIANCA  
scala 1/4.000

