

COMUNE DI PADRU

Provincia di Sassari



VARIANTE URBANISTICA SEMPLIFICATA AL P.U.C. FINALIZZATA ALL' INSERIMENTO DELLA FASCIA DI RISPETTO DEL CIMITERO SANT'ELIA DI PADRU

ALLEGATO **A** ALLA DELIBERA DI CONSIGLIO
COMUNALE N. 20 DEL 12.05.2023

ELABORATI GRAFICI

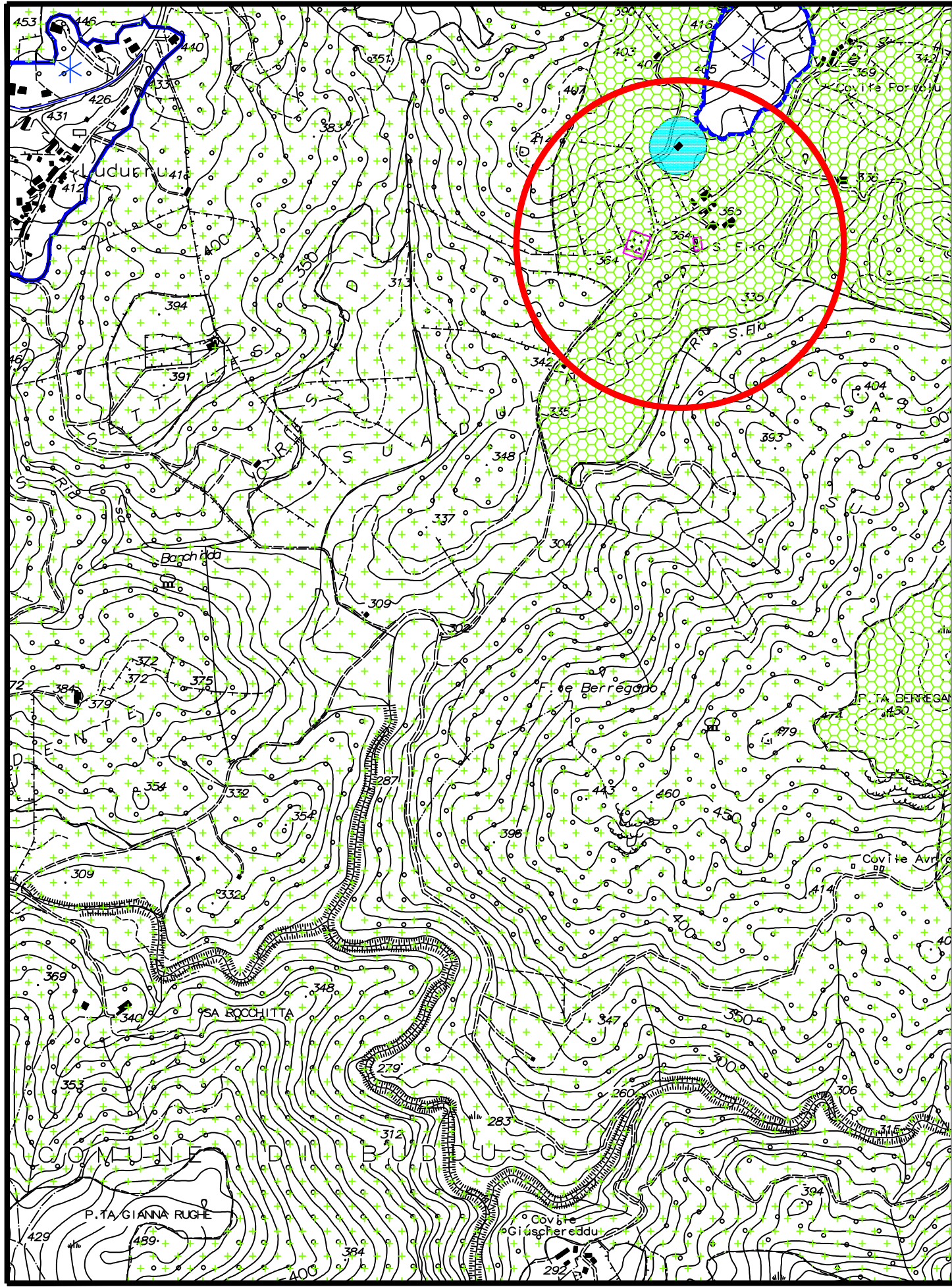
data
MAGGIO 2023
agg.
agg.
agg.

P.U.C. vigente e adottato
Stralcio P.U.C. vigente - situazione attuale
Stralcio P.U.C. - proposta di variante

n° tavola
A2
scala
VARIE
rif.

IL SINDACO
Antonello IDINI

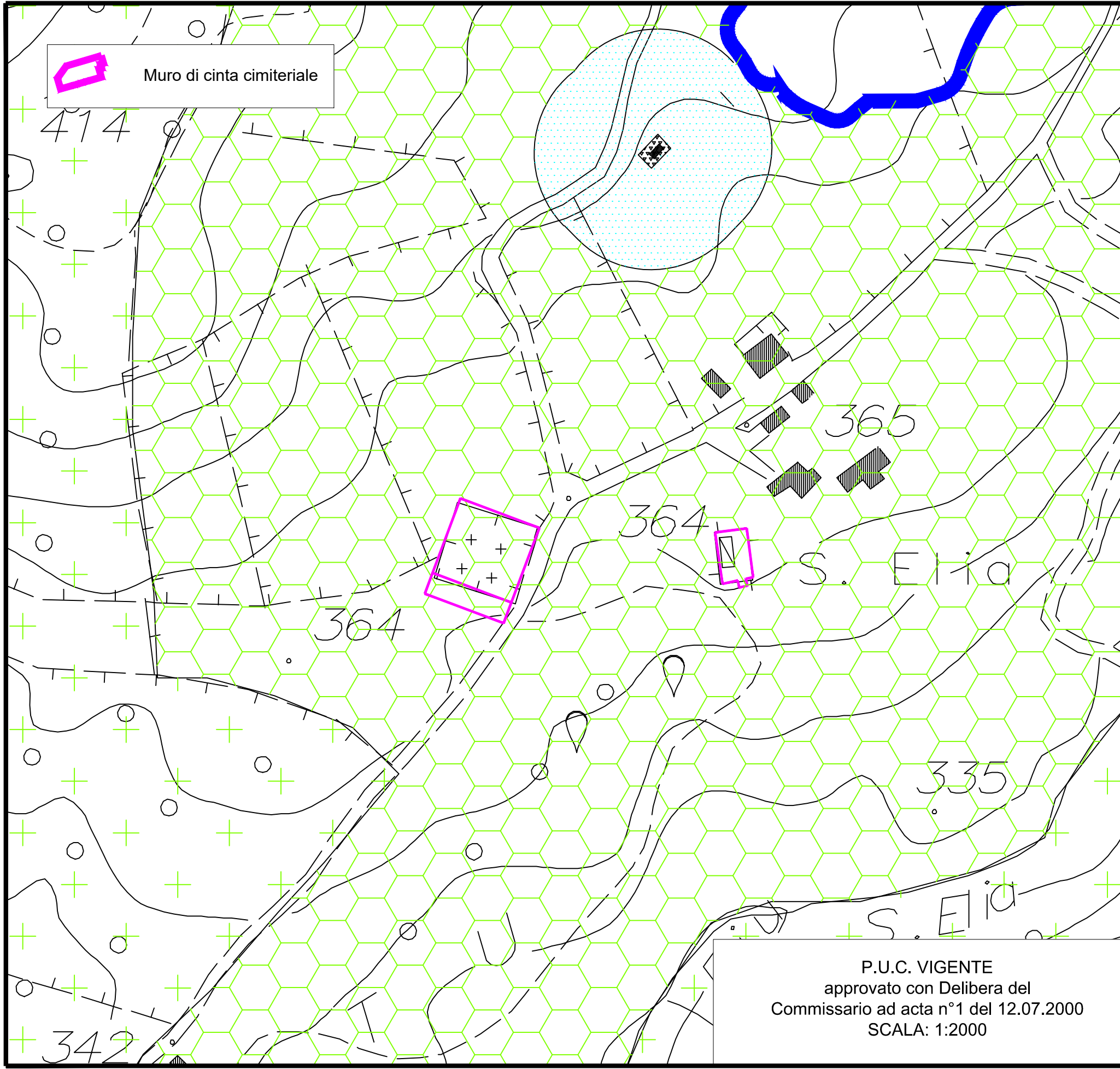
IL RESPONSABILE DELL'AREA TECNICA
Arch. Marco BAZZU



**PUC VIGENTE - SCALA: adatta dimensione
SITUAZIONE ATTUALE**

LEGENDA

-  ZONA B1 COMPLETAMENTO INTENSIVO
-  ZONA B2 COMPLETAMENTO SEMINTENSIVO
-  ZONA B3 COMPLETAMENTO RADO
-  ZONA C1 ESPANSIONE ESTENSIVA
-  ZONA D ATTIVITA' PRODUTTIVE
-  ZONA G SERVIZI GENERALI
-  AREE S PER SERVIZI DI QUARTIERE
-  AREA DI CESSIONE PER STANDARD DEL COMPARTO C3
-  ZONA H DI RISPETTO E SALVAGUARDIA AMBIENTALE
-  ZONA E2
-  ZONA E5
-  ZONA INTERESSATA DALLA VARIANTE URBANISTICA



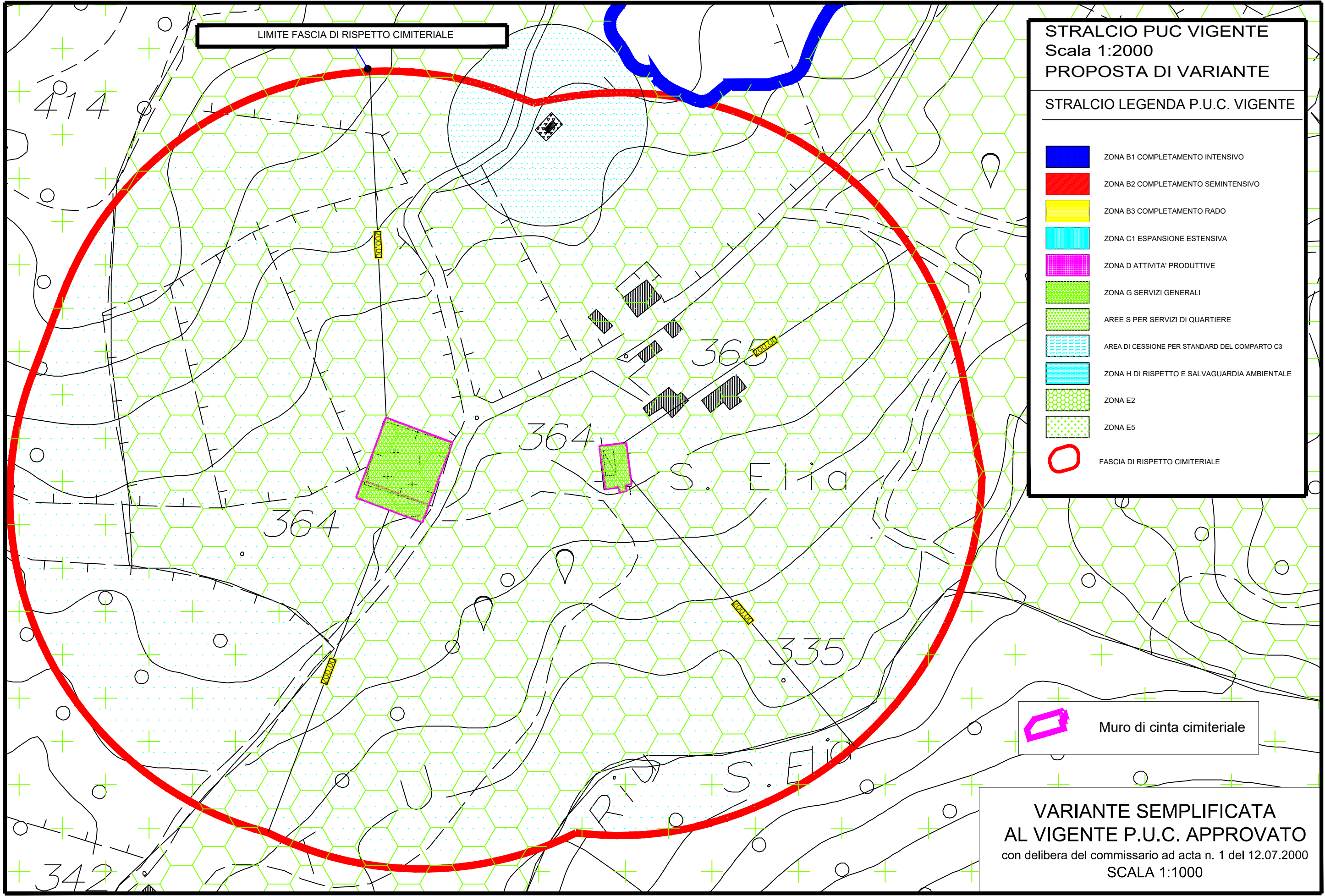
Muro di cinta cimiteriale

STRALCIO PUC VIGENTE
 Scala 1:2000
 SITUAZIONE ATTUALE

STRALCIO LEGENDA P.U.C. VIGENTE

-  ZONA B1 COMPLETAMENTO INTENSIVO
-  ZONA B2 COMPLETAMENTO SEMINTENSIVO
-  ZONA B3 COMPLETAMENTO RADO
-  ZONA C1 ESPANSIONE ESTENSIVA
-  ZONA D ATTIVITA' PRODUTTIVE
-  ZONA G SERVIZI GENERALI
-  AREE S PER SERVIZI DI QUARTIERE
-  AREA DI CESSIONE PER STANDARD DEL COMPARTO C3
-  ZONA H DI RISPETTO E SALVAGUARDIA AMBIENTALE
-  ZONA E2
-  ZONA E5
-  FASCIA DI RISPETTO CIMITERIALE

P.U.C. VIGENTE
 approvato con Delibera del
 Commissario ad acta n°1 del 12.07.2000
 SCALA: 1:2000




LIMITE FASCIA DI RISPETTO CIMITERIALE

STRALCIO PUC VIGENTE
 Scala 1:2000
 PROPOSTA DI VARIANTE

STRALCIO LEGENDA P.U.C. VIGENTE

-  ZONA B1 COMPLETAMENTO INTENSIVO
-  ZONA B2 COMPLETAMENTO SEMINTENSIVO
-  ZONA B3 COMPLETAMENTO RADO
-  ZONA C1 ESPANSIONE ESTENSIVA
-  ZONA D ATTIVITA' PRODUTTIVE
-  ZONA G SERVIZI GENERALI
-  AREE S PER SERVIZI DI QUARTIERE
-  AREA DI CESSIONE PER STANDARD DEL COMPARTO C3
-  ZONA H DI RISPETTO E SALVAGUARDIA AMBIENTALE
-  ZONA E2
-  ZONA E5
-  FASCIA DI RISPETTO CIMITERIALE

 Muro di cinta cimiteriale

VARIANTE SEMPLIFICATA
AL VIGENTE P.U.C. APPROVATO
 con delibera del commissario ad acta n. 1 del 12.07.2000
 SCALA 1:1000